

**INTEX® PŘÍRUČKA**

**PODNOS DO BAZÉNU S LED SVĚTLEM Model TL520 0.2 W**  
**PŘED POUŽITÍM TOHOTO VÝROBKU SI PŘEČTĚTE POKYNY A DODRŽUJTE JE**

**⚠ V A R O V Á N Í**

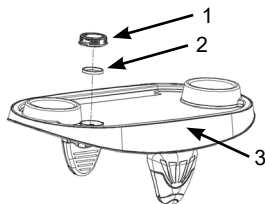
- Použití pouze dospělou osobou. Tento výrobek není hračka, držte mimo dosah dětí.
- Nedívejte se přímo do světla vydávaného tímto výrobkem.
- Neprovádějte výměnu baterií, když jste v bazénu nebo v lázni.
- Nesedejte si a nestoupejte na výrobek.
- Na výrobek nikdy nepokládejte horké kapaliny, sklo nebo rozbitné předměty.
- Před umístěním krytu nad vířivku vyjměte výrobek.
- Nevyhazujte baterie do běžného odpadu, komunálního odpadu, nebo do ohně, protože baterie mohou vytéct, nebo explodovat. Vždy likvidujte baterie v souladu s místními zákony a předpisy.
- Nikdy se nepokoušejte nabíjet nenabíjecí baterie.
- Nezkratujte svorky standardní nebo dobíjecí baterie.
- Tento výrobek je odolný vůči vodě, ale není určen pro úplné ponoření. Ponoření může způsobit vniknutí vody do výrobku a poškození elektroniky.

**POSTUPOUJTE PODLE TĚCHTO PRAVIDEL A VŠECH POKYNŮ, ABY NEDOŠLO K POŠKOZENÍ MAJETKU, ÚRAZU ELEKTRICKÝM PROUDEM, POPÁLENÍ NEBO JINÉMU PORANĚNÍ.**

**Všeobecné informace:**

- Tento výrobek je napájen dvěma (2) vyměnitelnými lithiovými bateriemi CR2032.
- Nemíchejte nové baterie se starýma. Nemíchejte alkalické, standardní (uhlíkovo-zinkové) nebo dobíjecí (nikl-kadmiové) baterie.
- Před instalací baterie vysušte jakoukoli vodu na výrobku. Vyjměte okamžitě vybité baterie. Měňte všechny baterie současně.
- Vždy si kupte správnou velikost a typ baterií, které jsou nejvhodnější pro zamýšlené použití. Ujistěte se, že baterie jsou správně vloženy s ohledem na polaritu (+ a -). Před vložením baterie vyčistěte kontakty baterie a zařízení.
- K čištění výrobku používejte pouze vlhký hadřík. Nepoužívejte silný čisticí prostředek, nadměrné množství vody a brusné kartáče.
- Pokud se unikající tekutina z baterie (elektrolyt) dostane do kontaktu s pokožkou, okamžitě omyjte postižené místo mýdlem a vodou nebo ji neutralizujte octem nebo případně citronovou šťávou. Při zasažení očí okamžitě důkladně vyplachujte velkým množstvím vody po dobu 10 minut a vyhledejte lékařskou pomoc.
- Světelný zdroj spotřebiče není vyměnitelný. Když světelný zdroj dosáhne konce životnosti, spotřebič se musí vyřadit.
- Výrobek ukládejte v uzavřeném prostoru, pokud jej nepoužíváte.

**UCHOVEJTE TYTO INSTRUKCE PRO VAŠI POTŘEBU**

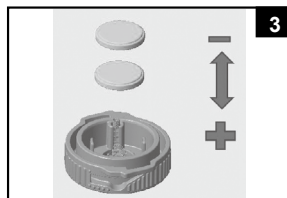
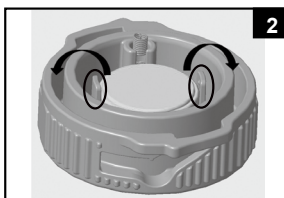
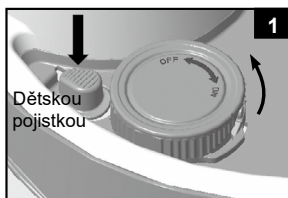
**Reference Dílů:**

REF. Č.	POPIS	MNOŽ.	ČÍSLO NÁHR. DÍLU.
1	Přepínač & krytu baterie	1	13024
2	Těsnění	1	13025
3	Podnos do bazénu s LED světlem	1	13026

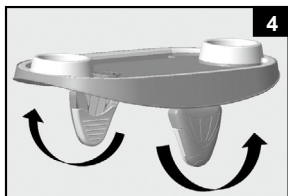
**POZNÁMKA:** Výkresy pouze pro ilustraci. Skutečný produkt se může lišit. Není v reálném měřítku.

**Instalace nebo výměna baterií:**

1. Se zatlačenou „dětskou pojistkou“ otočte spínač a kryt baterie (1) zcela proti směru hodinových ručiček a vyjměte jej ze zásobníku (Viz obr. 1).
2. Vyjměte staré baterie ze spínače a krytu baterie (1), viz obr. (2) a vložte 2 nové baterie CR2032 podle orientace znázorněné na obr. (3). Ujistěte se, že je těsnění (2) na svém místě.
3. Znovu nainstalujte spínač a kryt baterie (1) do podnosu do bazénu.

**Nastavení a používání LED světla:**

1. Rozložte ramena (Viz obr. 4).
  2. Umístěte podnos do bazénu nad horní okraj stěny bazénu. Ujistěte se, že ramena jsou pevně připevněna ke stěně a podnos do bazénu je rovnoběžný se zemí (viz obr. 5). Do drážky můžete umístit tablet nebo smartphone.
- POZNÁMKA:** Nevhodné pro model SimpleSpa™.
3. Otočte spínač a kryt baterie (1) ve směru hodinových ručiček, aby se rozsvítilo světlo, a otáčením proti směru hodinových ručiček světlo zhasněte (Viz obr. 6).

**Skladování:**

1. Důkladně vyčistěte a nechte uschnout na vzduchu.
2. Pro uskladnění lze použít původní kartónovou krabici. Skladujte na chladném a suchém místě.

**UCHOVEJTE TYTO INSTRUKCE PRO VAŠI POTŘEBU**

## OMEZENÁ ZÁRUKA

Vaše Podnos do bazénu s LED světlem bylo vyrobeno za použití nejkvalitnějších materiálů a zpracování. Všechny výrobky Intex byly před opuštěním továrny zkontrolovány a shledány prosté všech vad. Tato omezená záruka se vztahuje pouze na Podnos do bazénu s LED světlem.

Tato omezená záruka je dodatkem, a ne náhradou vašich zákonných práv a opravných prostředků. Vaše zákonná práva mají přednost do té míry, do jaké je tato záruka v rozporu s některým z nich. Například, spotřebitelské zákony v celé Evropské unii stanovují zákonná záruční práva navíc k pokrytí, které poskytuje tato omezená záruka: informace o spotřebitelských právech celé EU naleznete na webových stránkách Evropského spotřebitelského centra na [http://ec.europa.eu/consumers/ecc/contact\\_en/htm](http://ec.europa.eu/consumers/ecc/contact_en/htm).

Tato omezená záruka se vztahuje pouze na původního kupce a je nepřenosná. Tato omezená záruka je platná pro období jednoho (1) roku od data původního maloobchodního nákupu. Ušchovejte si původní doklad o zakoupení s tímto návodem, protože doklad o zakoupení musí doprovázet reklamaci, jinak bude omezená záruka neplatná.

Pokud zjistíte výrobní vadu na Podnos do bazénu s LED světlem během záruční doby, obraťte se na příslušné servisní středisko Intex, které je uvedeno v samostatném seznamu „autorizovaných servisů“. Pokud se předmět vrátí podle pokynů servisního střediska Intex, servisní středisko zkontroluje předmět a rozhodne o platnosti nároku. Pokud se na předmět vztahují ustanovení záruky, bude předmět zdarma opraven nebo vyměněn za stejnou nebo srovnatelnou položku (podle rozhodnutí Intex).

Žádné další záruky se neposkytují, kromě této záruky a zákonných práv platných ve vaší zemi. Do rozsahu, který je možný ve vaší zemi, Intex v žádném případě nepřebírá odpovědnost vůči vám ani žádné třetí straně za přímé nebo nepřímé škody vyplývající z použití vašeho Podnos do bazénu s LED světlem, nebo konání společnosti Intex nebo jejich zástupců a zaměstnanců (včetně výroby produktu). Některé státy nebo jurisdikce nedovolují vyloučení nebo omezení náhodných nebo následných škod, takže výše uvedená omezení nebo vyloučení se na vás nemusí vztahovat.

Uvědomte si, že tato omezená záruka se neuplatní v následujících případech:

- V případě, že Podnos do bazénu s LED světlem byl vystaven nedbalostí, nesprávnému použití nebo nasazení, nehodám, nesprávnému používání, nevhodnému napětí nebo proudu v rozporu s návodem k obsluze, nesprávné údržbě nebo skladování;
- V případě, že Podnos do bazénu s LED světlem byl vystaven poškození okolnostmi mimo kontrolu Intex, včetně ale ne výlučně, běžného opotřebení a poškození způsobeného požárem, povodní, zmrazením, deštěm nebo jinými vnějšími přírodními silami;
- Na díly a součásti, které neprodává Intex; a/nebo.
- Na neoprávněné úpravy, opravy a demontáže Podnos do bazénu s LED světlem kýmkoli jiným než pracovníkem servisního střediska Intex.

Tato záruka se nevztahuje na zranění nebo poškození jakéhokoliv majetku nebo osob.

Přečtěte si pečlivě návod k obsluze a dodržujte všechny pokyny týkající se správného provozu a údržby Podnos do bazénu s LED světlem. Před použitím vždy zkontrolujte váš výrobek. Omezená záruka může být neplatná, pokud nejsou dodržovány pokyny.

©2020 Intex Marketing Ltd. - Intex Development Co. Ltd. - Intex Recreation Corp. All rights reserved/Tous droits réservés/Todos los derechos reservados/Alle Rechte vorbehalten. Printed in China/Imprimé en Chine/Impreso en China/Gedruckt in China.

®™ Trademarks used in some countries of the world under license from®™ Marques utilisées dans certains pays sous licence de/Marcas registradas utilizadas en algunos países del mundo bajo licencia de/Warenzeichen verwendet in einigen Ländern der Welt in Lizenz von/Intex Marketing Ltd. to/a/an Intex Development Co. Ltd., G.P.O Box 28829, Hong Kong & Intex Recreation Corp., P.O. Box 1440, Long Beach, CA 90801 • Distributed in the European Union by/Distribué dans l'Union Européenne par/Distribuido en la Unión Europea por/Vertrieb in der Europäischen Union durch/Intex Trading B.V., Venneveld 9, 4705 RR Roosendaal - The Netherlands  
[www.intexcorp.com](http://www.intexcorp.com)

**INTEX®**

**UCHOVEJTE TYTO INSTRUKCE PRO VAŠI POTŘEBU**